

BIOGRAPHIE, EXPOSITIONS, FORMATION

VÉRONIQUE PINSON

Née en 1963 à Agen

Vit et travaille à Paris : Atelier Paris 19 ème

Email : artpinson@orange.fr

Site : www.artpinson.com

EXPOSITIONS

Expositions à venir juillet septembre

Salon Art Monaco, Monte Carlo - Chateau des Tourelles, le Plessis Trevisse France - Vente aux enchères Salle Rossini Mecenavie, Paris France

Expositions individuelles sélection

2015

Rouge Vin Lie Noir, La Fine Gueule, Paris France

2013, 2014

Mémoire de Terre, Festival Artec La Ferté Bernard France

Encres et autres Mouillages, La Brunetière Saint Hyme France

Mémoire de Terre, Musée de préhistoire, la Sabline, Lussac les Châteaux France

2011

Mémoire de Terre, espace Art et Liberté, Charenton le Pont France

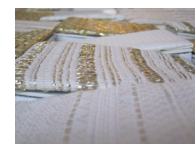
2008,2009

Minotaure "Aux 4 vents d'Art" la Métairie Bruyère, Parly France

Institut Franco Portugais de Lisbonne Portugal - Chapelle des Jésuites, Nîmes France

2007

Intimité galerie Actée, Charenton le Pont France



Expositions collectives sélection

2015

Les Lézarts de la Bièvre, Paris France

Musée du Palais Constantin de Saint Petersburg, Russie

2013

Galerie Gilbert Riou, Lyon France

2012

TITANE Institut de la Vision, Paris France

Festival 12 X 12, Mairie du 12, Nuit Blanche, Paris France

2011

Le Temps des Artistes, Galerie Orsel et Galerie In my room, Paris France

2010

Histoire de Préhistoire, 70ème de la découverte de Lascaux, les Eyzies France

2009

Duo avec Evelyne PORTMAN, galerie Actée, Charenton le Pont France

"A nous la mairie", Nuit Blanche, Paris France

2008

Boesner, Lauréate et 1er Prix du concours, Espace Commine, Paris France

"Taureau Goya ", ville de Vauvert, France

2007

" Artistes dans la Ville", Charenton le Pont - Galerie Actée, Charenton le Pont France



BIOGRAPHIE, EXPOSITIONS, FORMATION

AUTRES PRODUCTIONS, AIDES, MÉCÉNATS

Aides, prix, mécénats, résidences

2012

Résidence au 100, Etablissement Culturel et Solidaire, Paris France

Mécénats : Repaire de Bacchus

Aides : mairie 12ème, le 100

2011

Mécénats : Sony, Novotel, Monoprix, Club Gravelle Entreprendre

Subventions : Conseil Général du Val de Marne, ville de Charenton le Pont

2008

Lauréate et Premier Prix du Concours Boesner, Paris France

Mécénat de la société Internethic

Aides : ville de Nîmes, IFP, ambassade de France au Portugal



Publications, vidéos

2011

Portrait audiovisuel intitulé "Dialogue entre Terriens" de Catherine Michelet réalisatrice

2008

"La Danse du Labyrinthe", Lune et l'autre, Les éditions Nykta

Expositions de 1988 à 1992

Exposition individuelle - "Echarde"- Mairie de Nancy France

Expositions individuelles à résidence - Agen France

Exposition collective - Les Picturales – Agen et itinérante en Lot et Garonne France

Lauréate Concours national de peinture les Picturales, France



AUTRES EXPÉRIENCES, FORMATIONS

depuis 2003 : Bénévole dans le secteur médico-social

de 1992 à 2005 Responsable de structures dans le secteur privé et associatif

et depuis sept. 2013 : Coordinatrice projets dans le secteur socio-éducatif

1999 - E.N.S, DEFA

1987 - BTS Publicité Graphisme EFET, Paris

1985 - Beaux Arts de Paris

1984 - Atelier de Sèvres, Paris

1983 - Elève PELTRIAUX, peintre, sculpteur, Fac. d'Histoire de l'Art, Toulouse

1980 – Bac A7 arts plastiques, Bordeaux